



## Über

- Aus Lyocell, eine umweltfreundliche Pflanzenfaser
- Atmungsaktiver, widerstandsfähiger Stoff.
- Bequemer Schnitt mit überschnittener Schulterpartie.

50 % Bio-Baumwolle / 50 % Lyocell TENCEL™\*. \* TENCEL™ ist eine Marke der Lenzing AG. Gekämmte Baumwolle. 12 gg Strick. Regular-Passform. Überschnittene Schulterpartie. V-Ausschnitt. 1 x 1-Strickbündchen an Halsausschnitt, Ärmeln und Saum. In Form gestrickt („fully fashioned“). Durchschnittliches Gewicht in Größe M : 280 g.



## Größen



## Zusätzliche Informationen

### Logistik



5



20



### Herkunftsland

BD - Bangladesch

### Zolltarifnummer



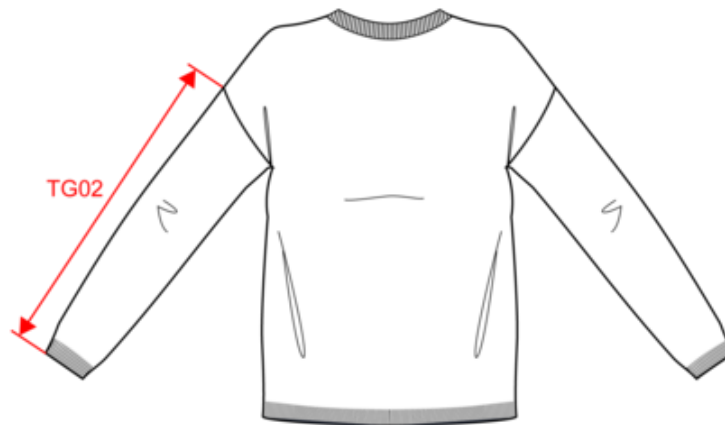
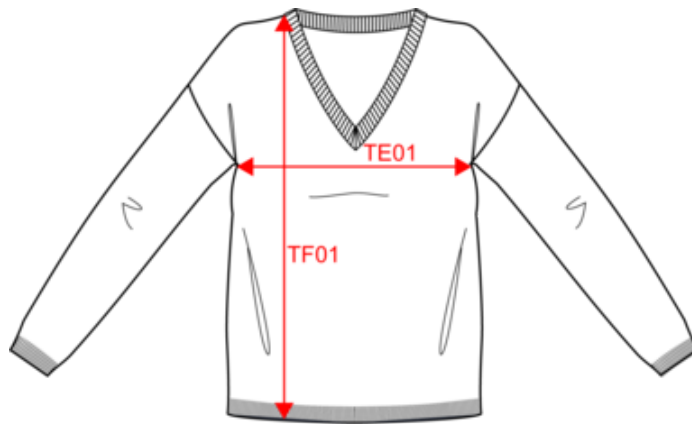
61103099

## Farben

## Zertifikate



Maße



Farbinformationen

Logistik



5



20

Sizes	Width (cm)	Height (cm)	Length (cm)	Net weight (kg)	Gross weight (kg)	Pieces/Box	Pieces/Bundle
-------	------------	-------------	-------------	-----------------	-------------------	------------	---------------