



Über

- No Label: 100 % veredelbar im Hinblick auf Ihre Marke.
- Mit Enzymwaschung für eine perfekte Druckoberfläche.
- LSF-Struktur mit 3 Fäden (Low Shrinkage Fleece): Widerstandsfähigkeit und Stabilität beim Waschen.

85 % Bio-Baumwolle / 15 % recycelter Post-Consumer-Polyester. Gekämmte Baumwolle. Gebürsteter Molton, 3-fädiges LSF (Low Shrinkage Fleece: vorgeschrumpfter Molton). Enzymwäsche. Elastischer Bund aus 1 x 1-Strickbündchen mit rundem Kordelzug aus Bio-Baumwolle. Knopfloch für Kordelzug am Hüftbund. Seitliche Taschen und eine Gesäßtasche mit Paspel. 1 x 1-Strickbündchen an den Beinabschlüssen. Kein Markenetikett, nur eine abreißbare Größenangabe, zur einfacheren Veredelung.

 300 g/m² 

Größen



4/6 jahre 6/8 jahre 8/10 jahre 10/12 jahre 12/14 jahre

Zusätzliche Informationen

Logistik

 1

 20



Herkunftsland

BD - Bangladesch

Zolltarifnummer

 61046200

Farben



Black



Ivory



Moon
Grey
Heather



Navy
Blue

Zertifikate

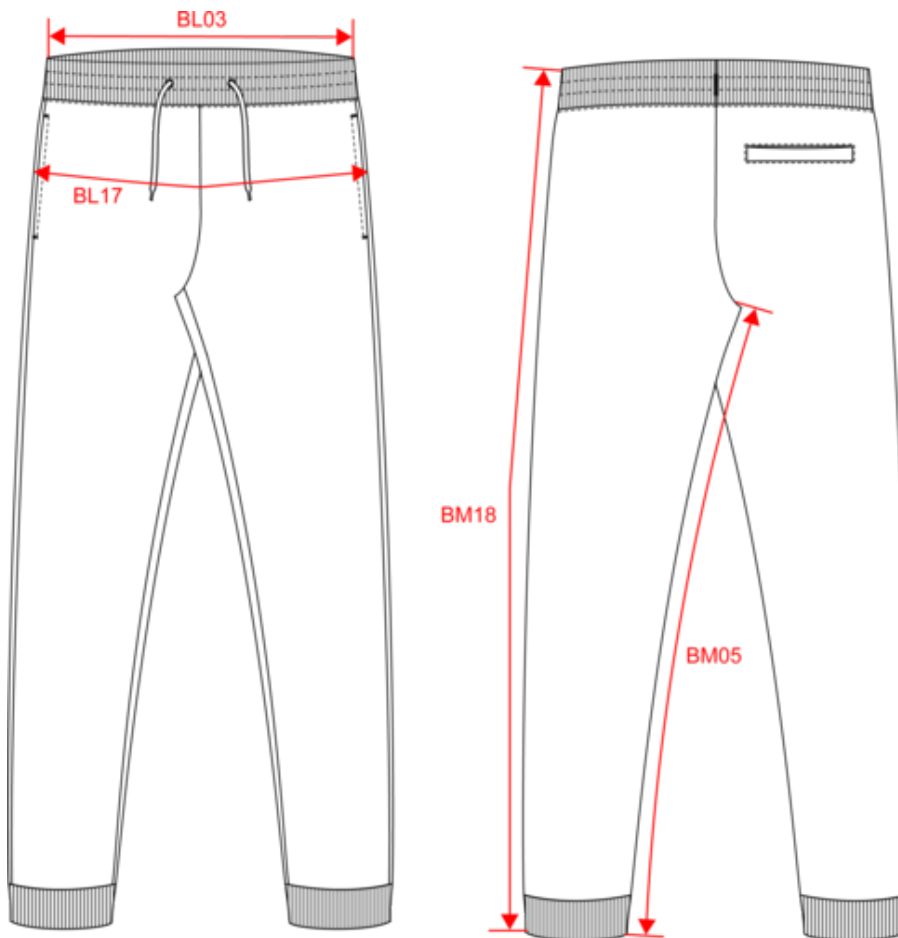


Made with 85% Organic materials
Certified by Ecocert Greenlife.
EGL N°183963 / TOPTEX Belgique



CO 100717
IFTH
www.oeko-tex.com

Maße



Measurements in cm	4/6 jahre	6/8 jahre	8/10 jahre	10/12 jahre	12/14 jahre
BL03 - 1/2 elasticated waist width relaxed (front over back)	26.00	27.25	29.00	31.00	33.00
BL17 - 1/2 hip width (measured parallel to waistband)	34.50	37.00	40.00	43.00	46.00
BM05 - Inseam length	45.50	51.50	57.50	63.50	69.50
BM18 - Side length (waistband included)	63.50	72.00	80.00	88.00	96.00

NS702
Umweltfreundliche Kinder-Jogginghose

Farbinformationen



Black
RVB : 35,35,37
Pantone C : Black
Pantone TCX : 19-4004TCX



Ivory
RVB : 236,231,218
Pantone C : 7534C
Pantone TCX : 11-0701TCX



Moon Grey Heather
RVB :
Pantone C : Based on 7539C
Pantone TCX : Based on 16-5101TCX



Navy Blue
RVB : 41,45,57
Pantone C : 433C
Pantone TCX : 19-4010TCX

Logistik



1



20

Sizes	Width (cm)	Height (cm)	Length (cm)	Net weight (kg)	Gross weight (kg)	Pieces/Box	Pieces/Bundle
4/6 jahre	40.00000	20.00000	60.00000	4.40000	5.70000	20	1
6/8 jahre	40.00000	20.00000	60.00000	5.10000	6.40000	20	1
8/10 jahre	40.00000	20.00000	60.00000	5.90000	7.20000	20	1
10/12 jahre	40.00000	25.00000	60.00000	6.70000	8.10000	20	1
12/14 jahre	40.00000	25.00000	60.00000	7.60000	9.00000	20	1