



Über

- Widerstandsfähiges, bequemes Material.
- No Label: 100 % veredelbar im Hinblick auf Ihr Projekt.
- Gepflegte Verarbeitung.

90 % Bio-Baumwolle / 10 % Hanf. Baumwoll-Twill. Gerader Schnitt. Knöpfe aus recyceltem Metall. Natürlicher (nicht gefärbter) Stoff mit einem authentischen Look. Produkt mit Enzymwaschung. Zwei Brusttaschen mit Patte und Knopf. Knopfleiste. Knopfleiste am hinteren Saum. Zwei Seitentaschen vorn mit Paspel. Einsatz vorn und am Rücken. Ärmel mit Schlitz und Ärmelabschluss mit Knöpfen. Die Farbe Raw Natural zeichnet sich durch ihr optisch strukturiertes, rohes Aussehen aus, durchsetzt mit feinen Partikeln, die mit bloßem Auge sichtbar sind.

 370 g/m²



Größen



XS S M L XL

Zusätzliche Informationen

Logistik



1



10



Herkunftsland

BD - Bangladesch

Zolltarifnummer



62023010

Farben



Raw
Natural

Zertifikate

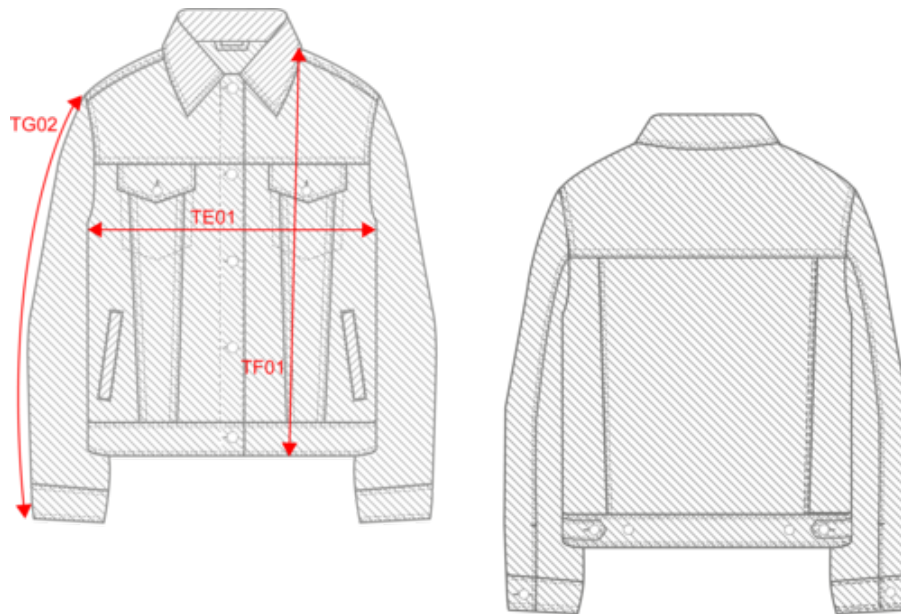


Contains 90% OCS certified Organic Cotton.
Certified by Ecocert Germany in accordance
with the OCS standard available at
<https://textileexchange.org/>
ECS-N°103603 / TOPTEX Belgium

NS607


Umweltfreundliche Damen Hanf jacke

Maße



Measurements in cm	XS	S	M	L	XL
TE01 - 1/2 chest width at 1.5cm below armhole	45.50	48.50	51.50	54.50	57.50
TF01 - Total height from HSP	58.50	60.50	62.50	64.50	66.50
TG02 - Long sleeve length	61.00	62.00	63.00	64.00	65.00

Farbinformationen



Raw Natural

RVB : 215,201,179

Pantone C : Based on 7500C

Pantone TCX : Based on 13-10006TCX

Logistik



1



10

Sizes	Width (cm)	Height (cm)	Length (cm)	Net weight (kg)	Gross weight (kg)	Pieces/Box	Pieces/Bundle
XS	40.00000	17.00000	60.00000	6.00000	6.60000	10	1
S	40.00000	17.00000	60.00000	6.40000	7.00000	10	1
M	40.00000	17.00000	60.00000	6.80000	7.40000	10	1
L	40.00000	19.00000	60.00000	7.20000	7.80000	10	1
XL	40.00000	19.00000	60.00000	7.60000	8.20000	10	1