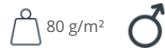




Über

- Aus biologischer Baumwolle: ökologisch und ethisch.
- Hergestellt in Portugal aus lokaler Produktion.
- Leichtes, bequemes Hemd.

100 % Bio-Baumwolle in IC2 (in conversion)*. In Portugal Hergestellt. Körpernaher Schnitt. Leichtes Baumwollpopelin. Knöpfe aus recyceltem Kunststoff. Kragen mit Kragensteg. Passe am oberen Rücken. Knopfleiste vorne mit farblichen abgestimmten Knöpfen mit Perlmutteffekt. Geknöpfte Manschetten am Ärmelabschluss. Seitennähte und unterer Ärmelabschluss mit doppelter Ziernaht. Einfach gesteppter Saum. * Conversion („in Umstellung“) bedeutet, dass die Baumwolle nach Bio-Standards angebaut wird und sich in der Umstellungsphase befindet. Man bezeichnet sie auch als „Bio-Baumwolle im Zertifizierungsverfahren“. Ihr Einsatz hilft den Bauern, von konventionellem auf zertifizierten Bio Anbau umzustellen. Waschung des fertig genähten Kleidungsstücks: leichte Farbabweichungen möglich.



Größen



Zusätzliche Informationen

Logistik



1



40



PT - Portugal

Zolltarifnummer



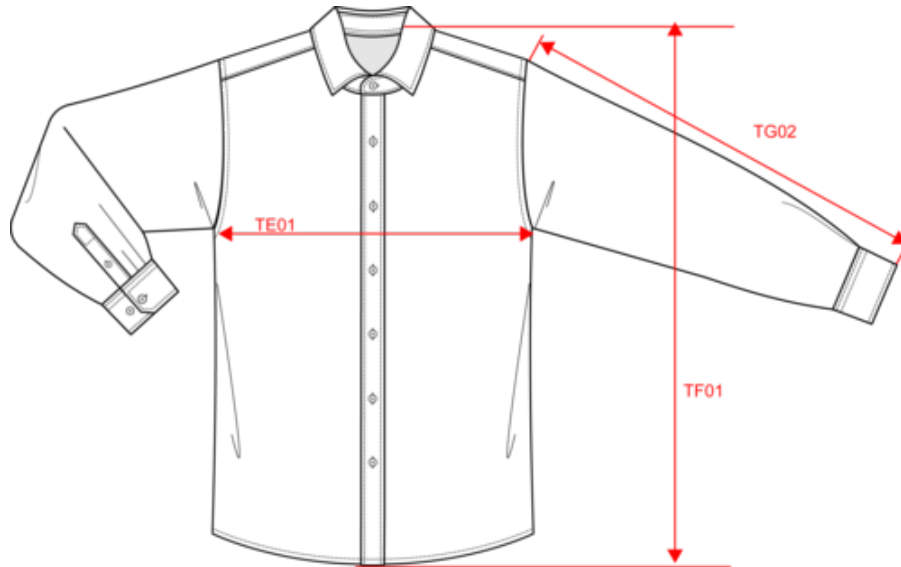
62052000

Zertifikate



Farben

Maße



Farbinformationen

Logistik



1



40

Sizes	Width (cm)	Height (cm)	Length (cm)	Net weight (kg)	Gross weight (kg)	Pieces/Box	Pieces/Bundle
-------	------------	-------------	-------------	-----------------	-------------------	------------	---------------