

# KARIBAN

KV2206

## Kurzarm-Polohemd für Herren im Vintage-Stil

- Gewollter Used-Look für einen einzigartigen, angesagten Stil.
- Lässiges, modernes Modell.
- Kollektion Vintage. NO LABEL.

100 % Baumwolle (Ash Heather : 98 % Baumwolle / 2 % Viskose). Pikeetrikot im „Vintage“-Look. Strickbündchen am Kragen. Doppeltes Fischgrätnackenband am Halsausschnitt und seitliche Schlitz. Knopfleiste mit 2 kontrastfarbenen Knöpfen. Doppelnähte am Saum des Kleidungsstücks und Strickbündchen am Ärmelsaum. Kein Markenetikett am Kragen, nur Größenkennzeichnung, für eine leichtere Veredelung. Dieses Produkt wurde speziell behandelt, um einen Abnutzungseffekt zu erzeugen. Dieses handwerkliche Verfahren ist mit farblichen Unterschieden von einem Produkt zum anderen verbunden und macht jedes Stück einzigartig.



S M L XL XXL 3XL



220 g/m<sup>2</sup>

### Zertifikate



### Zusätzliche Informationen

#### Logistik



5



30



BD - Bangladesch

#### Zolltarifnummer



61051000

### Auch erhältlich als



KV2207



Ash  
Heather

Night  
Blue  
Heather

Slub  
Grey  
Heather

Vintage  
Charcoal

Vintage  
Dark  
Red

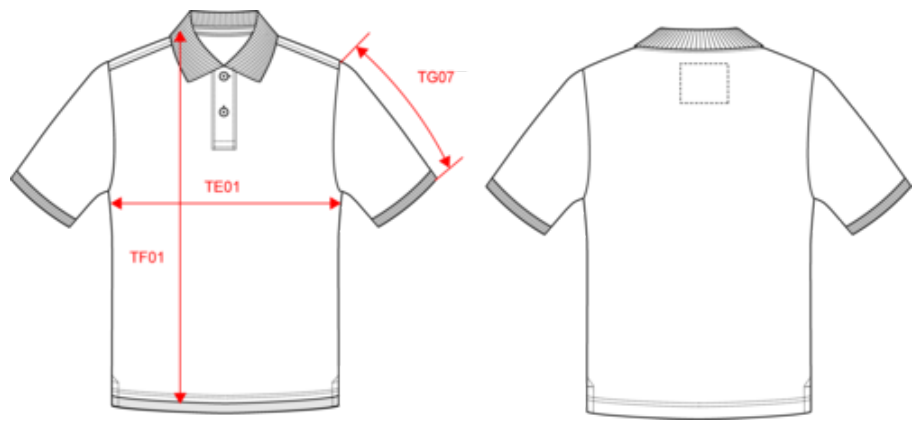


# KARIBAN

KV2206

## Kurzarm-Polohemd für Herren im Vintage-Stil

### Maße



Measurements in cm	S	M	L	XL	XXL	3XL
TE01 - 1/2 chest width at 1.5cm below armhole	50.00	53.00	56.00	59.00	62.00	65.00
TF01 - Total height from HSP	69.00	71.00	73.00	75.00	77.00	79.00
TG07 - Short sleeve length	20.50	21.25	22.00	22.75	23.50	24.25

# KARIBAN

KV2206

## Kurzarm-Polohemd für Herren im Vintage-Stil

### Farbinformationen



**Ash Heather**  
RVB :  
Pantone C : Based on Warm gray 1C  
Pantone TCX : Based on 13-4108TCX



**Night Blue Heather**  
RVB :  
Pantone C : Based on 432C  
Pantone TCX : Based on 19-4019TCX



**Slub Grey Heather**  
RVB :  
Pantone C : Based on 7539C  
Pantone TCX : Based on 17-5102TCX



**Vintage Charcoal**  
RVB : 54,53,55  
Pantone C : 447C  
Pantone TCX : 19-4305TCX



**Vintage Dark Red**  
RVB : 136,34,50  
Pantone C : 202C  
Pantone TCX : 19-1656TCX

Logistik  5  30

Sizes	Width (cm)	Height (cm)	Length (cm)	Net weight (kg)	Gross weight (kg)	Pieces/Box	Pieces/Bundle
S	40.00000	18.00000	60.00000	6.90000	8.10000	30	5
M	40.00000	18.00000	60.00000	7.60000	8.80000	30	5
L	40.00000	18.00000	60.00000	8.20000	9.40000	30	5
XL	40.00000	18.00000	60.00000	8.80000	10.00000	30	5
XXL	40.00000	20.00000	60.00000	9.30000	10.30000	30	5
3XL	40.00000	20.00000	60.00000	9.90000	10.90000	30	5