

# KARIBAN

K6128

## Leichter Herren-Daunenparka mit Kapuze

- Langer Parka mit lässigem Sportswear-Look.
- Gerippte Ärmelbündchen, damit die Kälte nicht über die Ärmel eindringen kann.
- Warm, bequem und federleicht.

100% Polyamid. Polyester-Innenfutter. Warm und federleicht. 2 Fronttaschen und 1 Brusttasche mit Reißverschluss und Paspel. Durch Druckknopfleiste verdeckter Zwei-Wege-Reißverschluss. Strickbündchen an Hals und Ärmeln. Kapuzeninnenseite und Körper in Kontrastfarbe: Convoy Grey für Black. Kapuze und Körper Ton in Ton: Navy für Navy. Eingespritzte Wattierung: Das Gewicht kann je nach Bereich des Kleidungsstücks variieren. Das Gesamtgewicht dient nur zur Orientierung.



XS S M L XL XXL 3XL



350 g/m²

### Zertifikate



### Zusätzliche Informationen

#### Logistik



1



10



#### Herkunftsland

BD - Bangladesch  
CN - China, Volksrepublik

#### Zolltarifnummer



62014010



Black



Navy



### Auch erhältlich als



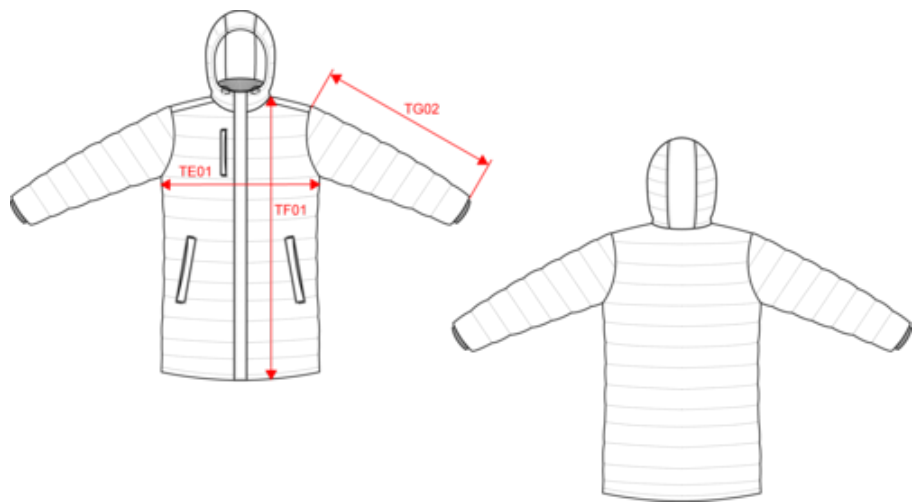
K6129

# KARIBAN

K6128

## Leichter Herren-Daunenparka mit Kapuze

### Maße



Measurements in cm	XS	S	M	L	XL	XXL	3XL
TE01 - 1/2 chest width at 1.5cm below armhole	52.00	55.00	58.00	61.00	64.00	67.00	70.00
TF04 - Back total height from HSP	78.00	80.00	82.00	84.00	86.00	88.00	90.00
TG02 - Long sleeve length	65.00	66.00	67.00	68.00	69.00	70.00	71.00

# KARIBAN

K6128

## Leichter Herren-Daunenparka mit Kapuze

### Farbinformationen



**Black**  
RVB : 35,35,37  
Pantone C : Black  
Pantone TCX : 19-4004TCX



**Navy**  
RVB : 41,46,56  
Pantone C : 433C  
Pantone TCX : 19-4012TCX

Logistik



1



10

Sizes	Width (cm)	Height (cm)	Length (cm)	Net weight (kg)	Gross weight (kg)	Pieces/Box	Pieces/Bundle
XS	40.00000	40.00000	60.00000	6.80000	8.00000	10	1
S	40.00000	40.00000	60.00000	7.10000	8.30000	10	1
M	40.00000	40.00000	60.00000	7.30000	8.50000	10	1
L	40.00000	40.00000	60.00000	7.70000	8.90000	10	1
XL	40.00000	40.00000	60.00000	8.10000	9.30000	10	1
XXL	40.00000	40.00000	60.00000	8.60000	9.70000	10	1
3XL	40.00000	40.00000	60.00000	9.00000	10.20000	10	1