

KARIBAN

K457

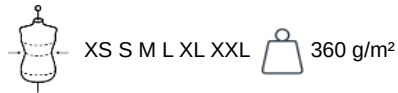
Damen Fleece-Sweater mit Zip

- Konstruktion aus gebürstetem Fleece mit 3 Fäden und LSF-Behandlung für eine ausgezeichnete Veredelungs Oberfläche sowie eine ausgezeichnete Widerstandsfähigkeit und Stabilität beim Waschen.

- Im urbanen, entspannten Stil der Marke LSF.

- Weichheit- und Komfort-Garantie.

80% Baumwolle /20% Polyester. Gekämmte Baumwolle. LSF (Low Shrinkage Fleece). Vorgeschumpftes, gebürstetes Fleece. Silikon gewaschen. Taillierter Schnitt und seitliche Rippstrickeinsätze. Nackenband Ton-in-Ton (Farbton White mit kontrastierendem Nackenband in Oxford Grey). Kragen mit Kontrast-Zierstreifen. Zwei Fronttaschen. Gerippt an Ärmeln und Bund. Reißverschluss.



Zertifikate



Zusätzliche Informationen

Logistik



Herkunftsland



PK - Pakistan

Zolltarifnummer



61102099



Auch erhältlich als



K456

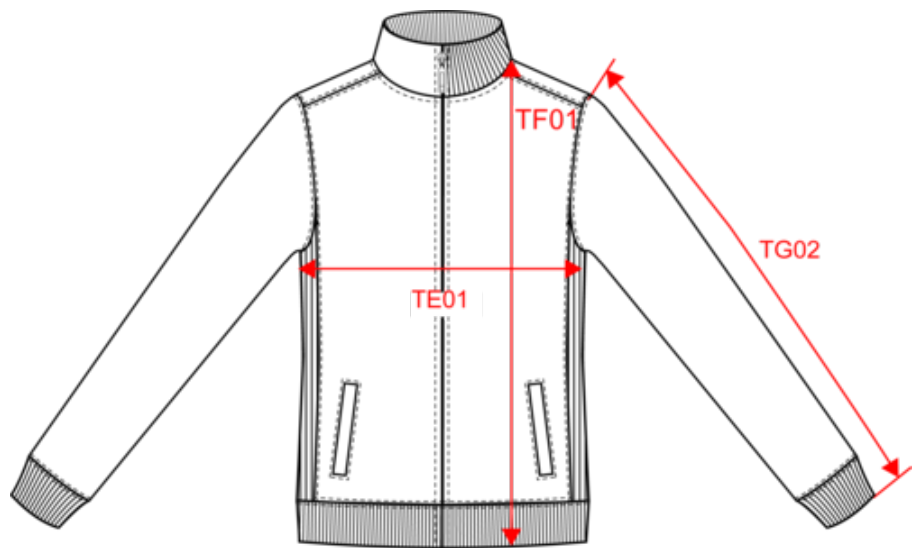


KARIBAN

K457

Damen Fleece-Sweater mit Zip

Maße




Measurements in cm	XS	S	M	L	XL	XXL
TE01 - 1/2 chest width at 1.5cm below armhole	45.00	48.00	51.00	54.00	57.00	60.00
TF01 - Total height from HSP	61.50	63.50	65.50	67.50	69.50	71.50
TG02 - Long sleeve length	61.00	62.00	63.00	64.00	65.00	66.00


KARIBAN


K457

Damen Fleece-Sweater mit Zip

Farbinformationen

**Black**
RVB : 35,35,37
Pantone C : Black
Pantone TCX : 19-4004TCX

**Navy**
RVB : 41,46,56
Pantone C : 433C
Pantone TCX : 19-4012TCX

**Oxford Grey**
RVB :
Pantone C : Based on Cool gray 7C
Pantone TCX : Based on 16-3850TCX

Logistik  5  20

Sizes	Width (cm)	Height (cm)	Length (cm)	Net weight (kg)	Gross weight (kg)	Pieces/Box	Pieces/Bundle
XS	40.00000	33.00000	60.00000	9.90000	11.20000	20	5
S	40.00000	33.00000	60.00000	10.50000	11.80000	20	5
M	40.00000	33.00000	60.00000	11.20000	12.50000	20	5
L	40.00000	33.00000	60.00000	12.00000	13.30000	20	5
XL	40.00000	35.00000	60.00000	12.70000	14.00000	20	5
XXL	40.00000	35.00000	60.00000	13.60000	14.90000	20	5